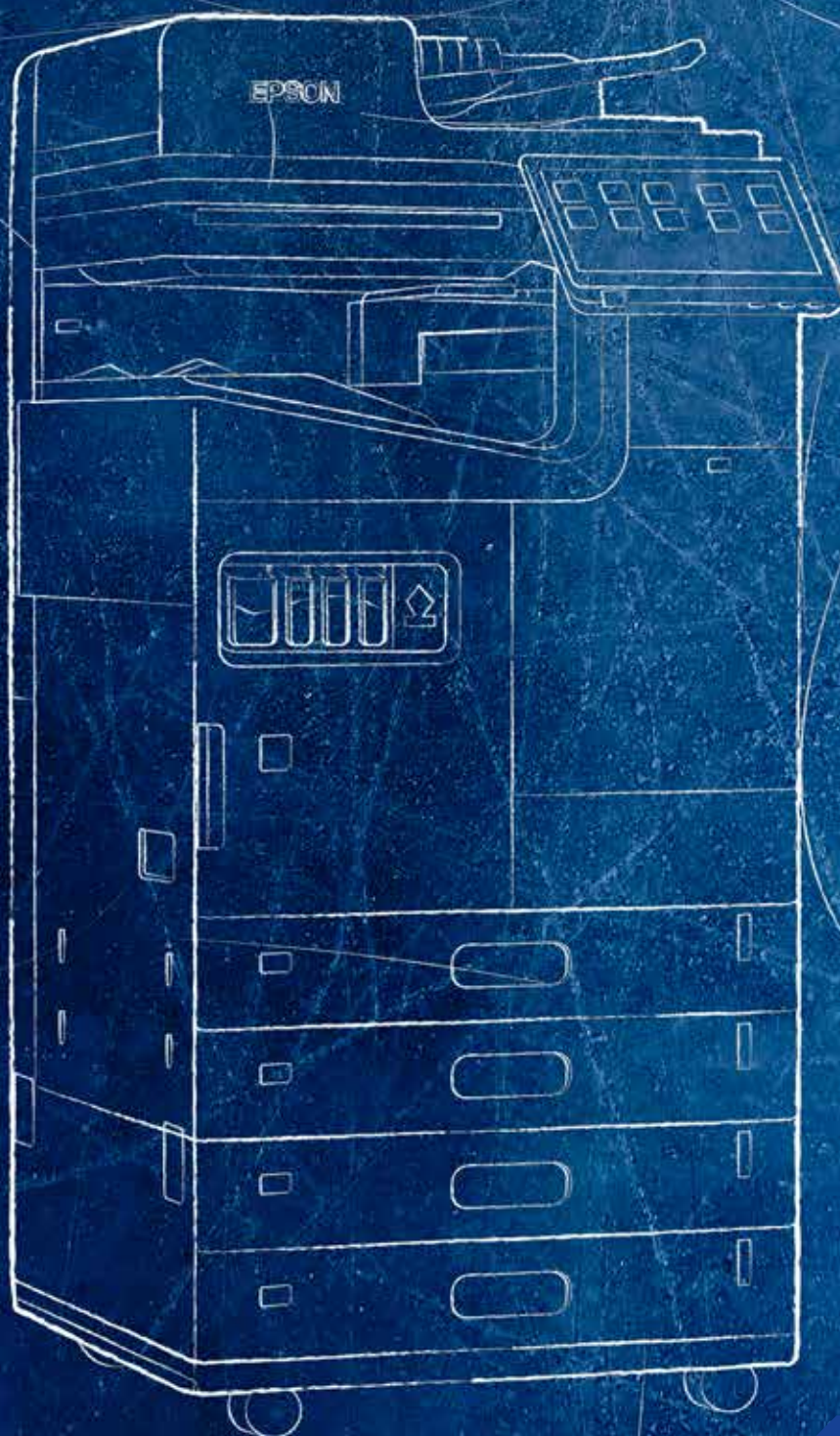




PRECISIONCORE  
HEAT•FREE

# Stap over op betrouwbaarder, productiever en duurzamer printen



# De drie pijlers van moeiteloos printen

De WorkForce Enterprise AM-C-serie biedt de allernieuwste printmogelijkheden voor het moderne kantoor. Met een innovatief compact design, modulaire configuratie en een laag energieverbruik – naast een groot aantal technische innovaties – levert de printer uitzonderlijke prestaties op alle drie de pijlers van moeiteloos printen van Epson.



## Duurzaamheid

De Heat-Free-printtechnologie van Epson is opgenomen in de WorkForce Enterprise AM-C-serie en biedt meetbare, milieuvriendelijke prestaties die energie besparen, het verbruik verminderen en de bedrijfskosten verlagen. Minder verbruiksartikelen en minder onderhoudsvereisten betekenen ook dat uw klanten geld besparen op resources.



## Betrouwbaarheid

Printers uit de WorkForce Enterprise AM-C-serie gebruiken minder verbruiksartikelen en vereisen minder onderhoud en interventie. Dat betekent minder uitvaltijd en meer gebruiksgemak.



## Productiviteit

Met printsnelheden van 40, 50 en 60 pagina's per minuut kan worden voldaan aan alle documentbehoeften van uw klanten. Zo staat de Heat-Free-printtechnologie van Epson garant voor efficiënt en productief printen, met name nadat de machine in de slaapstand heeft gestaan.





# Veiliger dan ooit tevoren

Printers uit de WorkForce Enterprise AM-C-serie bieden verbeterde functies om uw printwerkzaamheden veiliger te maken dan ooit tevoren. Deze omvatten:



## Gegevensbescherming

HDD-versleuteling, HDD veilige gegevensverwijdering, Trusted Platform Module (TPM) en wachtwoordversleuteling



## Apparaatbeveiliging

Verificatie van firmwarehandtekeningen, veilig opstarten en nieuwe malware runtime-inbraakdetectie



## Toegangsbeheer

Gebruikersverificatie, functierestricties en auditlogboeken



## Documentbeveiliging

Printen met verificatie, scannen met verificatie en taakregistratie



## Communicatiebeveiliging

IPsec, SNMPv3 en nieuwe TLS1.3



Voor extra fysieke beveiliging kunt u optionele cassettevergrendelingen toevoegen om de papercassettes te beschermen wanneer uw printers in openbare ruimtes worden gebruikt.

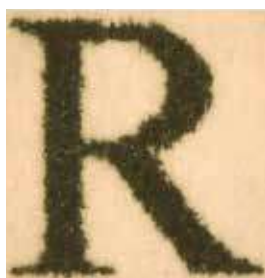
# Een nieuwe standaard door innovatie

Printers uit de WorkForce Enterprise AM-C-serie evenaren niet alleen de prestaties van andere printers in hun klasse. Dankzij een reeks technische innovaties zetten ze een nieuwe standaard voor u.

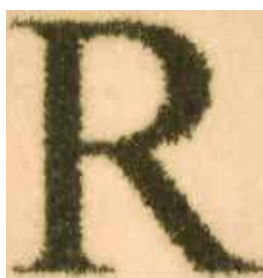


## Een van de meest compacte MFP's in hun klasse

Door de transportriem verticaal omhoog te brengen om het inksysteem te verplaatsen en de ruimte rond de papiercassette te minimaliseren, zijn printers uit de WorkForce Enterprise AM-C-serie compacter dan hun voorgangers.



AAN



UIT

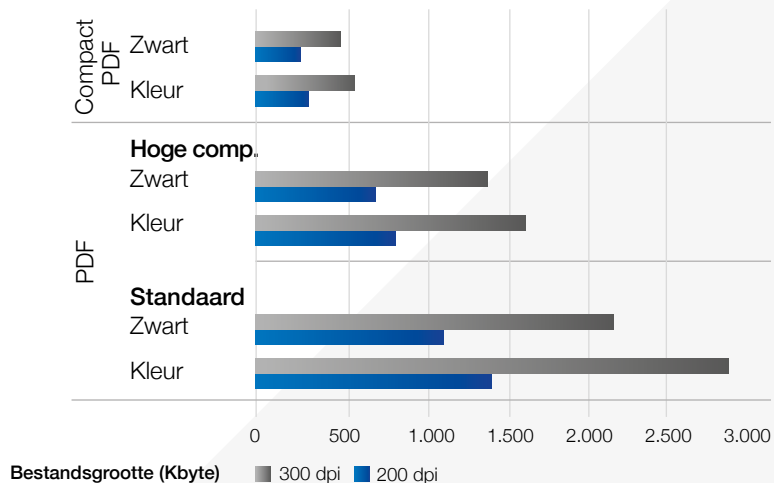
## Superieure beeldkwaliteit

Prachtige output met hoge resolutie (600 x 2400 dpi) resulteert in een uitstekende printkwaliteit, met name met tekst over beelden heen, dankzij de 'edge smoothing technology' van Epson. Dat betekent geen snelheidsvermindering bij 2400 dpi en minder inktverbruik.



## Ontdek de kracht die je gebruikt

De printers in deze serie bevatten een statusmonitor die schattingen geeft van de wekelijkse stroom die u hebt gebruikt en die u waarschijnlijk in de komende week zult gebruiken.



## Compactere PDF's

Printers uit de WorkForce Enterprise AM-C-serie beschikken over PDF-capaciteit met hoge compressie. Dit betekent dat ze PDF-bestanden kunnen creëren die tot 83% kleiner zijn dan de standaard PDF-instelling.

## Toonaangevend inksysteem

De sleutel tot het compacte design van deze serie is dat WorkForce Enterprise AM-C-printers voorzien zijn van een innovatief inksysteem, dat de uitvoerkwaliteit en betrouwbaarheid nog verder verbetert.

Gemakkelijker te onderhouden

Snellere reinigingscycli

Snellere initialisatie

Eenvoudig te recyclen cartridges



## Onderhoudspatroon

Printers uit de WorkForce Enterprise AM-C-serie beschikken over een vochtinbrengende vloeistoftank om te voorkomen dat de printkop opdroogt, waardoor het inksysteem zuiniger wordt.



# Verbeterde grafische gebruikersinterface

Een nieuwe gebruikersinterface met een 10,1" touchscreen maakt het gebruik eenvoudiger en biedt meer personalisatiemogelijkheden, eenvoudigere bediening en efficiëntere workflows.

## Aanpasbare pictogrammen

Inclusief drie vooraf ingestelde formaten, een indeling naar keuze en de mogelijkheid om de achtergrond aan te passen.



Kleine pictogrammen



Grote pictogrammen



Grote en kleine pictogrammen

## Nieuwe gebruikersinstellingen

Biedt u bediening met één druk op de knop, eenvoudig printen of scannen vanaf het startscherm en efficiënte kopieer- en scanworkflows.



## Achtergrond wijzigen

Wijzig de achtergrond via instellingen om eenvoudig uw eigen achtergrond toe te voegen.





## Al uw opties in een oogopslag

De functie 'Nuttige functies' toont u nieuwe en optionele functies samen met korte beschrijvingen van elke functie.



# De voordelen van Heat-Free printtechnologie



## Bespaar tijd dankzij consistent printen op hoge snelheid

Door de Heat-Free printtechnologie hoeft de printer niet op te warmen bij inschakeling of activering vanuit de sluimerstand. Dit betekent dat het afdrukken onmiddellijk begint.



## Lager stroomverbruik bespaart energie en geld

Heat-Free printtechnologie verbruikt minder energie omdat het apparaat geen warmte nodig heeft om op te starten. Aangezien inkjetprinters geen fuser-eenheid hoeven te verwarmen, resulteert dit in een aanzienlijk lager energieverbruik.



## Minder vervangingsonderdelen, minder impact op het milieu

Laserprinters gebruiken doorgaans meer verbruiksmaterialen en vereisen in veel gevallen een periodieke vervanging van de drum, transferriem en fuser. Dankzij Heat-Free printtechnologie bevatten onze inkjetprinters minder onderdelen die vervangen moeten worden.



## Minder interventie verhoogt de productiviteit

De warmtevrije structuur van Epson-inkjetprinters betekent dat er minder onderdelen zijn waarin storingen kunnen optreden, waardoor minder vaak interventie nodig is.



Printen is goed voor

10%

van de verbruikte energie in een kantoor<sup>1</sup>



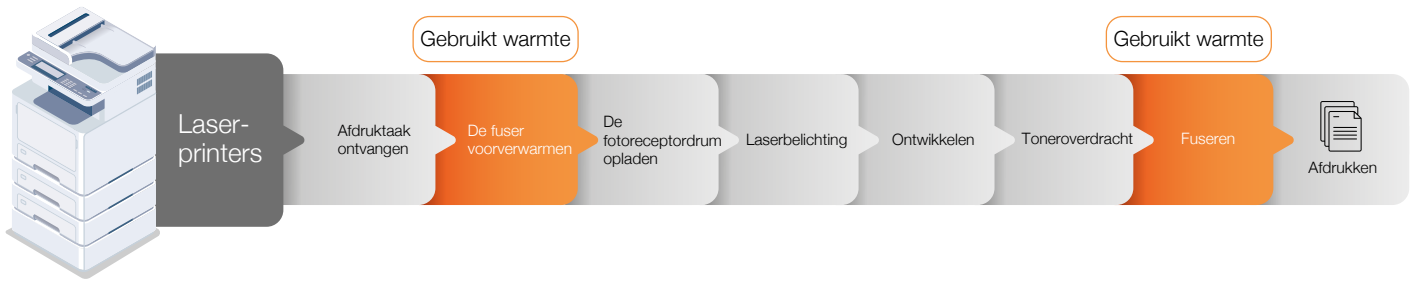
Help uw klanten energie te besparen met

Heat-Free  
Printing  
Technology



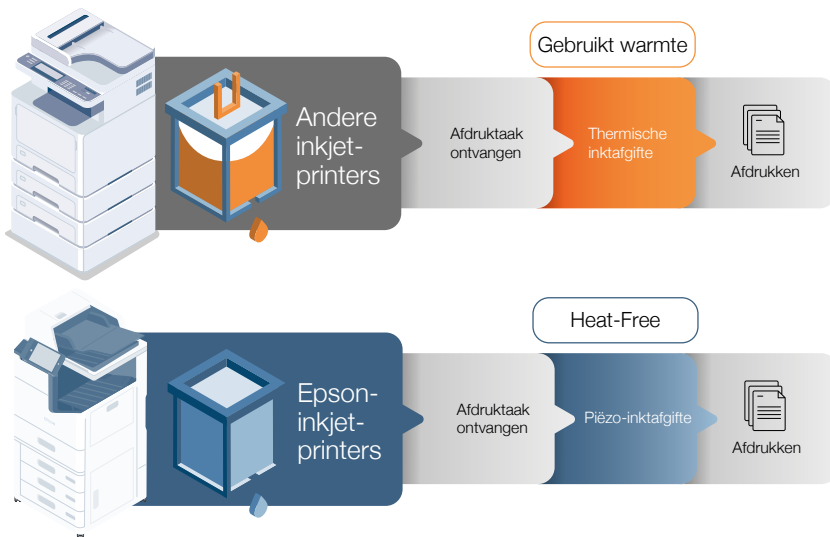
## Laserprintproces

Dit is doorgaans een complex proces met meerdere fases. Het vereist dat de fuser wordt voorverwarmt en gebruikt weer warmte om de toner op het papier aan te brengen.



## Inkprintproces

Deze methode bestaat uit maar drie stappen om een afdruk te maken.



# Oplossingen die meerwaarde toevoegen, processen stroomlijnen en de workflow verbeteren

## Fleet management



### Epson Device Admin

Hiermee kunnen gebruikers hun printerpark centraal aansturen, analyseren en beheren via één intuïtieve interface, ontworpen om de productiviteit te verhogen, de kosten te verlagen en maximale beveiliging te waarborgen.

## Workflow en beveiliging



### Epson Print Admin (EPA)

EPA is een servergebaseerde oplossing waarmee u een beveiligde omgeving creëert voor printen, scannen en kopiëren met behulp van gebruikersverificatie via kaartlezers, aanmeldgegevens/wachtwoorden en pincodes. Het systeem biedt daarnaast functies zoals 'scan and send to me' (naar e-mail en map), meldingen voor opleiding van werknemers en krachtigere administratieve tools, die een welkome stimulans bieden voor productiviteit, milieudoelstellingen en efficiëntie.



### Epson Print Admin zonder server (EPA zonder server)

Stelt zakelijke klanten in staat om de WorkForce Enterprise-serie naadloos te integreren in hun beveiligings- en nalevingsregels zonder een heel serversysteem te hoeven onderhouden.



### Document Capture Pro

Met Document Capture Pro (DCP) kan zakelijke informatie eenvoudig gescand, opgeslagen en gedeeld worden. Geavanceerde functies voor naamgeving, scheiden en doorsturen van documenten maakt het scannen eenvoudig en logisch. Sla bestanden op en verzend ze in gangbare indelingen en maak eenvoudige taakprofielen voor scannen met één druk op de knop.

Scan naar standaardbestemmingen zoals e-mail, map en FTP of upload uw gescande documenten naar populaire cloudsystemen.

Direct scannen naar Word, Excel, PowerPoint is als optie beschikbaar.

## Mobiel printen en printen via de cloud



### Mobiel printen en printen via de cloud

Met de Epson-services voor mobiel printen en printen via de cloud kunnen gebruikers op kantoor of onderweg printen en scannen vanaf hun smartphone en tablet.

## Service en ondersteuning op afstand



### Epson Remote Services (ERS)

Verlaag de onderhoudskosten met ons cloudsysteem voor apparaatbewaking en -beheer om remote geavanceerde diagnoses te stellen. Het systeem is veilig en eenvoudig te integreren, en het vergroot de klanttevredenheid vanwege snellere responstijden, minder bezoeken op locatie en een hoger percentage oplossingen bij de eerste interventie. Volg en bewaak het gebruik van apparaten en beperk uitvaltijd van printers tot een minimum.



### ERS geïntegreerde agent

Profiteer van de toegevoegde waarde van ERS in combinatie met de geïntegreerde agent op de WorkForce Enterprise AM-C-serie – AM-C6000, AM-C5000 en AM-C4000 – voor een naadloze installatie en gebruik.

## Integratie met 3rd party oplossingen



### Epson Open Platform (EOP)

Gebruikers verkrijgen de volledige controle over hun printactiviteiten via een webtoepassing, waarmee ze hun printer kunnen aanpassen aan specifieke en veranderende zakelijke vereisten, naarmate de IT-systemen van ondernemingen verder ontwikkelen. ISV-oplossingen van derden zijn compatibel met Epson Open Platform-apparaten.

### Compatibiliteit met Epson Open Platform



Neem contact op met uw plaatselijke Epson-vertegenwoordiger voor een volledig overzicht van oplossingen van derden die compatibel zijn met Epson-apparaten.

### Maximaliseer uw zakelijke kansen

De samenwerking met ISV's (onafhankelijke softwareleveranciers) versterkt Epsons inzet voor het leveren van toonaangevende bedrijfsoplossingen, waarmee organisaties de productiviteit kunnen verhogen en hun documentbeveiliging kunnen verbeteren, en eveneens hun lokale markten kunnen ontwikkelen met hun regionale partners.

### 3rd party oplossingen worden niet doorverkocht door Epson

Epson werkt samen met andere oplossingsproviders om u in staat te stellen grote aantallen eindgebruikers te ondersteunen die gebruikmaken van deze systemen. Oplossingen van derden worden echter niet gedistribueerd door Epson.

### Krijg ondersteuning van de Value Added Distributeurs van software partners

De Value Added Distributeurs van software partners kunnen hun lokale expertise inzetten voor een naadloze integratie van Epson-compatibele apparaten in de klantomgevingen waarin partneroplossingen zijn geïmplementeerd.

### Meer informatie over oplossingen van Epson en andere leveranciers

Ontdek hoe de oplossingen van Epson en zijn partners tegemoetkomen aan de behoeften van grote ondernemingen, en kunnen worden aangepast aan de behoeften van de verticale markten.

# Alle opties die u wilt

U kunt de printers zo configureren dat ze exact voldoen aan de behoeften van uw bedrijf met een reeks optionele functies, waaronder:



## Wifi-dongle

Wifi 5 standaard – 802.11ac, 2,4/5 GHz



## EpsonNet ethernet-poorten

Er is standaard één ethernetpoort beschikbaar en maximaal twee



## Uitbreidingskaart P1

Biedt een extra CPU die nodig is voor de ingebouwde OCR



## HDD P1

Er is standaard één HDD beschikbaar, met een tweede voor verbeterde bescherming tegen gegevensverlies



## Verificatietabel

De kaartlezer kan in het paneel onder de gebruikersinterface worden geplaatst, zodat kaartlezers van derden kunnen worden toegevoegd. U kunt ook een apparaatbasis toevoegen.



## Super G3/G3-faxkaart

Er kunnen maximaal drie faxlijnen worden geïnstalleerd



## Cassettevergrende-lingen

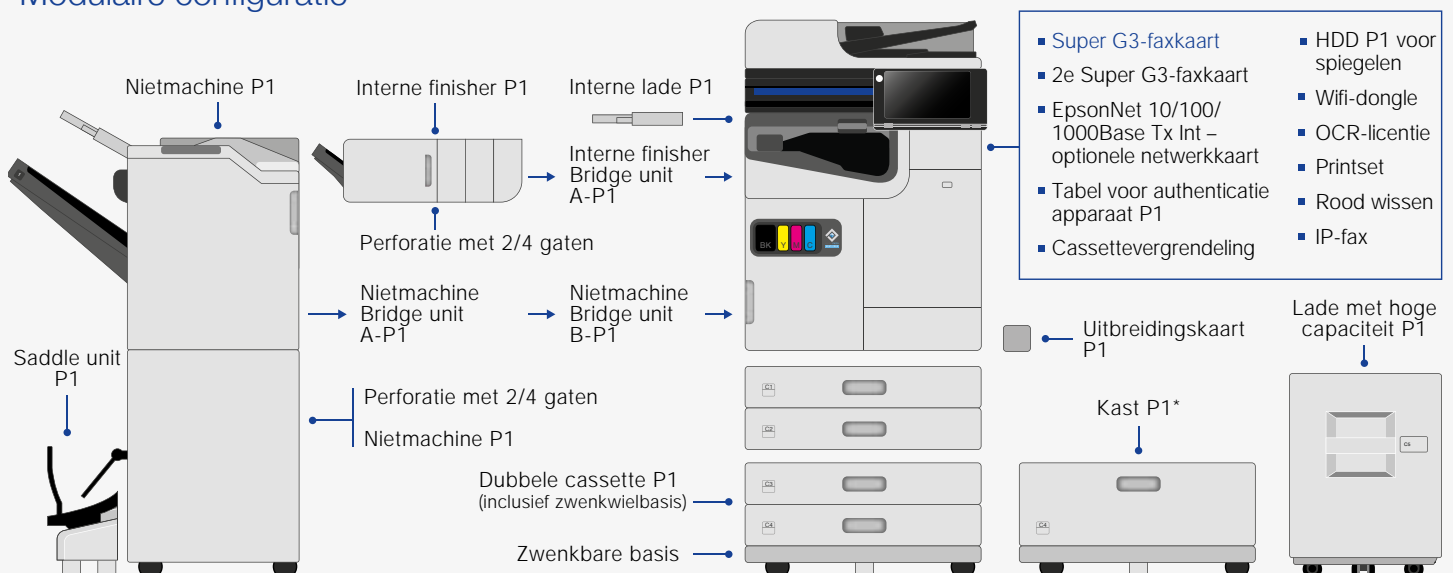
Om de papercassettes te beschermen wanneer uw printers in openbare ruimtes worden gebruikt



## Interne faxlade

Capaciteit van maximaal 100 vellen

## Modulaire configuratie



# Hoogwaardige prestaties, tot en met de afwerking

De kwaliteit van deze printers gaat veel verder dan de hardware: profiteer van veelzijdige afwerkingsmogelijkheden zodra uw printproces is voltooid.

Een stille, warmtevrije nieteenheid of finisher voor boekjes zorgt voor hoeknieten tot 50 vellen en kan 3000 vellen (boekje) of 4000 vellen (nietjes) produceren. De boekjesfinisher ondersteunt offset stapeling en kan ook tot 20 vellen met zadelhechting produceren en 3 in tweeën of in drieën gevouwen vellen.

De interne finisher is in staat om uw documenten in 3 verschillende posities te stapelen, verschuiven en nieten en ondersteunt optionele perforatie met 2 of 4 gaten.



Nietwerk

Tot 50 vellen



Perforatie-eenheid

2 of 4 gaten



Offset stapelen



Zadelsteek  
(tot 20 vellen)



In tweeën gevouwen  
(tot 3 vellen)



In drieën gevouwen/C-  
vouw (tot 3 vellen)



Finisher om te nieten



Interne finisher

# De flexibiliteit om op uw manier te werken



Hoofdeenheid + nietmachine + saddle unit + lade met hoge capaciteit (HCT)



Hoofdeenheid + nietmachine + perforator



Hoofdeenheid + interne finisher + perforator



Hoofdeenheid + interne finisher



Hoofdeenheid + dubbele cassette



Hoofdeenheid + zwenkbare basis



	AM-C6000	AM-C5000	AM-C4000
<b>Functies</b>	A3 multifunctioneel tot 4-in-1-apparaat*	A3 multifunctioneel tot 4-in-1-apparaat*	A3 multifunctioneel tot 4-in-1-apparaat*
<b>Tijd tot eerste print*</b>	4,5 sec. zwart-wit/kleur	5,1 sec. zwart-wit/kleur	6 sec. zwart-wit/kleur
<b>Printsnelheid (ISO)<sup>2</sup></b>	60 ppm zwart-wit/kleur	50 ppm zwart-wit/kleur	40 ppm zwart-wit/kleur
<b>Printresolutie</b>	600 × 2400 dpi	600 × 2400 dpi	600 × 2400 dpi
<b>Compatibel met PCL en PostScript</b>	Ja	Ja	Ja
<b>Printen vanaf USB</b>	Ja (PDF/TIFF/JPEG)	Ja (PDF/TIFF/JPEG)	Ja (PDF/TIFF/JPEG)
<b>Scansnelheid (ISO)</b>	60 apm (enkelzijdig) 120 apm (dubbelzijdig)	60 apm (enkelzijdig) 120 apm (dubbelzijdig)	60 apm (enkelzijdig) 120 apm (dubbelzijdig)
<b>Scanresolutie (maximaal)</b>	600 × 1200 dpi	600 × 1200 dpi	600 × 1200 dpi
<b>Scanfuncties</b>	E-mail, FTP, netwerkmappen, computer (Epson Document Capture Pro), Microsoft SharePoint® met Epson document Capture Pro-optie, USB-geheugenapparaat	E-mail, FTP, netwerkmappen, computer (Epson Document Capture Pro), Microsoft SharePoint® met Epson document Capture Pro-optie, USB-geheugenapparaat	E-mail, FTP, netwerkmappen, computer (Epson Document Capture Pro), Microsoft SharePoint® met Epson document Capture Pro-optie, USB-geheugenapparaat
<b>Kopieersnelheid (ISO)<sup>3</sup></b>	60 apm zwart-wit/kleur	50 apm zwart-wit/kleur	40 apm zwart-wit/kleur
<b>Zoomverhouding</b>	25 - 400%	25 - 400%	25 - 400%
<b>Kopieeresolutie</b>	600 × 1200 dpi	600 × 1200 dpi	600 × 1200 dpi
<b>Faxoverdrachtsnelheid**</b>	Tot 33,6 Kbps	Tot 33,6 Kbps	Tot 33,6 Kbps
<b>Faxgeheugen</b>	6 MB/550 pagina's	6 MB/550 pagina's	6 MB/550 pagina's
<b>Mobiel printen en printen via de cloud</b>	Epson Smart Panel, Email Print, Remote Print Driver, Scan-to-Cloud	Epson Smart Panel, Email Print, Remote Print Driver, Scan-to-Cloud	Epson Smart Panel, Email Print, Remote Print Driver, Scan-to-Cloud
<b>Compatibiliteit met Epson Solution</b>	Epson Print Admin, Epson Print Admin zonder server, Epson Open Platform, Document Capture Pro, Document Capture Pro Server, Epson Remote Services, ERS geïntegreerde agent, Epson Device Admin	Epson Print Admin, Epson Print Admin zonder server, Epson Open Platform, Document Capture Pro, Document Capture Pro Server, Epson Remote Services, ERS geïntegreerde agent, Epson Device Admin	Epson Print Admin, Epson Print Admin zonder server, Epson Open Platform, Document Capture Pro, Document Capture Pro Server, Epson Remote Services, ERS geïntegreerde agent, Epson Device Admin
<b>Interfaces</b>	Bekabeld netwerk (10Base-T / 100Base-TX / 1000-Base-T), draadloos netwerk, USB (USB 3.2 Gen 1x1 Type B, USB 2.0 Type A, interne USB 2.0 Type A voor kaartlezer)	Bekabeld netwerk (10Base-T / 100Base-TX / 1000-Base-T), draadloos netwerk, USB (USB 3.2 Gen 1x1 Type B, USB 2.0 Type A, interne USB 2.0 Type A voor kaartlezer)	Bekabeld netwerk (10Base-T / 100Base-TX / 1000-Base-T), draadloos netwerk, USB (USB 3.2 Gen 1x1 Type B, USB 2.0 Type A, interne USB 2.0 Type A voor kaartlezer)
<b>Formaat van gewoon papier</b>	A3, A4, A5, B6, B5, B4, Letter, Executive, C5 (envelop), gebruikergeïntegreerd	A3, A4, A5, B6, B5, B4, Letter, Executive, C5 (envelop), gebruikergeïntegreerd	A3, A4, A5, B6, B5, B4, Letter, Executive, C5 (envelop), gebruikergeïntegreerd
<b>Papiercapaciteit</b>	Standaard: 1.150 vellen (500 vellen per lade + 150 MP-lade) Max. 5.150 vellen	Standaard: 1.150 vellen (500 vellen per lade + 150 MP-lade) Max. 5.150 vellen	Standaard: 1.150 vellen (500 vellen per lade + 150 MP-lade) Max. 5.150 vellen
<b>LCD-scherm</b>	Kleurentouchscreen van 25,7 cm	Kleurentouchscreen van 25,7 cm	Kleurentouchscreen van 25,7 cm
<b>Stroomverbruik in bedrijf/gereedstand/slaapstand/uitgeschakeld</b>	115 watt (standalone kopiëren, ISO/IEC 24712-patroon), 1 watt (slaapstand), 46 watt (gereed), 0,1 watt (uitgeschakeld), TEC 0,25 kWh/week	115 watt (standalone kopiëren, ISO/IEC 24712-patroon), 1 watt (slaapstand), 46 watt (gereed), 0,1 watt (uitgeschakeld), TEC 0,23 kWh/week	110 watt (standalone kopiëren, ISO/IEC 24712-patroon), 1 watt (slaapstand), 46 watt (gereed), 0,1 watt (uitgeschakeld), TEC 0,22 kWh/week
<b>Afmetingen (B × D × H)***</b>	555 × 620 × 963 mm	555 × 620 × 963 mm	555 × 620 × 963 mm
<b>Gewicht***</b>	99,4 kg	99,4 kg	99,4 kg

## Optionele finisher

	Interne finisher	Finisher om te nieten	Boekjesfinisher	Opmerkingen
<b>Bovenste lade</b>	–	200 vellen	–	80 g/m <sup>2</sup> Exclusief voor FAX
<b>Stapelbaar aantal</b>	500 vellen	Max. 4.000 vellen (A4, enkel-/dubbelzijdig)	Max. 3.000 vellen (A4, enkel-/dubbelzijdig)	80 g/m <sup>2</sup> Lengte: Tot A4 SEF
		Max. 1.500 vellen (A4, enkel-/dubbelzijdig)	Max. 1.500 vellen (A4, enkel-/dubbelzijdig)	80 g/m <sup>2</sup> Langer dan A4 SEF
<b>Onderste lade</b>	–	<b>Zadelsteek:</b> 20 vellen (60-90 g/m <sup>2</sup> ) / 10 vellen (91-105 g/m <sup>2</sup> )	–	
<b>Aantal voor nietwerk</b>	50 vellen	Max. 50 vellen	–	60 - 90 g/m <sup>2</sup> Lengte: Tot A4 SEF
<b>Aantal nietposities</b>	3	3	–	Rechter- en linkerhoek, 2 punten
<b>Vouwen</b>			<b>Middenvouwfunctie:</b> 3 vellen (60 - 90 g/m <sup>2</sup> ) / 1 vel (91 - 105 g/m <sup>2</sup> ) <b>Drievoudig vouwen:</b> 3 vellen (60 - 90 g/m <sup>2</sup> ) / 1 vel (91 - 105 g/m <sup>2</sup> )	

\* Tijd tussen het moment dat de printgegevens wordt ontvangen en het moment dat de eerste pagina de printer volledig verlaat

\*\* Fax optioneel tegen meerprijs

\*\*\* Alleen hoofdleenheid

Legende voor productvarianties: N = Netwerkconnectiviteit W = Draadloze connectiviteit F = Fax D = Dubbelzijdig T = Omvat optionele papierlade

- <sup>1</sup> Op basis van berekeningen van Epson gebruikt de Epson WorkForce Pro WF-C8190DW 83% minder energie dan de HP Color LaserJet Enterprise M750dn, het bestverkopende model in het A3-kleurenprintersegment met één functie en 21-30 ppm (IDC, Quarterly Hardcopy Peripherals Tracker, levering van Q4 2015 tot Q3 2019, gepubliceerd in Q2 2020). De methode is gebaseerd op 'normaal energieverbruik' zoals vastgelegd in en/of gesimuleerd met betrekking tot de ENERGY STAR-testprocedure en aangegeven in kWh per jaar.
- <sup>2</sup> De productiviteit is bepaald in overeenstemming met ISO 24734 aan de hand van standaardinstellingen. Het gemiddelde van ESAT uit de kantoorcategorietest. Het volledige gedetailleerde rapport is verkrijgbaar bij uw dichtstbijzijnde Epson-verkoopkantoor.
- <sup>3</sup> De productiviteit is bepaald in overeenstemming met IEEE/ISO 24735 (ESAT) en IEEE/ISO 29183 (sESAT) aan de hand van standaardinstellingen. Het gemiddelde van de kantoorcategorietest. Het volledige gedetailleerde rapport is verkrijgbaar bij uw dichtstbijzijnde Epson-verkoopkantoor.

Epson Europe BV  
Branch office Belgium  
Belgicastraat 1 – Fountain Plaza  
B-1930 Zaventem  
Infoline: +32 (0)2 792 04 47  
[www.epson.be/contactus](http://www.epson.be/contactus)

Epson Europe BV – Dutch Sales  
Office Hoogoorddreef 5  
Atlas ArenA  
NL-1101 BA Amsterdam  
Infoline: +31 (0)20 708 5099  
[www.epson.nl/contactus](http://www.epson.nl/contactus)



@EpsonNederland

epson-nederland



@EpsonBelgium

epson-belgium

Handelsmerken en geregistreerde handelsmerken zijn het eigendom van Seiko Epson Corporation of de respectieve eigenaars. Productinformatie kan zonder voorafgaande kennisgeving worden gewijzigd.

**EPSON®**